

## 新型コロナウイルス感染症 (COVID-19) について

### 皆さんへのお願い

- 「こまめな手洗い」「咳エチケット」「バランスの良い食事や十分な睡眠」などの基本的な予防対策を徹底して行ってください。
- 「換気の悪い密閉空間」「多くの人々が密集」「近距離での会話や発声」の3条件が同時に重なる感染リスクの高い場所を避けて行動してください。また、夜間の外出、不要不急の外出は控えてください。
- SNSなどをはじめとしたネット上で、さまざまな真偽不明の情報が拡散されています。不確かな情報に惑わされず、**政府や自治体からの情報に基づき、冷静に行動してください。**

※新型コロナウイルス感染症に関する情報は、2・3ページにも掲載しています。

### 新型コロナウイルス感染症に関する相談窓口(毎日9時~21時)

#### 横浜市新型コロナウイルス感染症コールセンター

感染症の特徴、予防方法、有症時の対応など、全般的な相談

## 550-5530

#### 新型コロナウイルス感染症 帰国者・接触者相談センター

「新型コロナウイルス感染症が疑われる方」の相談

## 664-7761

新型コロナウイルス感染症に関連する最新情報は、ホームページを確認してください。

横浜市 新型コロナ



### 市民の皆様の暮らしと横浜の経済を守るために

新型コロナウイルス感染症の拡大防止のため、市民の皆様には、不要不急の外出や施設等の休業などにご理解とご協力をいただき、ありがとうございます。そして、最前線で対応にあたられている医療機関の皆様をはじめ、人々の生活を支えるために現場でご尽力いただいている全ての皆様に、心から感謝申し上げます。

横浜市は、4月7日に発出された緊急事態宣言を受けて、医療や物資、広報の支援などの体制を強化し、市民生活や社会経済活動への影響を最小限に抑えるための対策を全力で進めています。重傷者など治療が必要な方に適切な医療を提供できるよう、県の神奈川モデルの実現に向け、医療機関とも連携し、地域医療体制の維持・確保に力を注いでいます。経済対策としては、特別経営相談や制度融資などにより、中小企業や小規模事業者の皆様のご支援にしっかりと取り組んでいます。施設の休館やイベント等の中止・延期、学校の教育活動等についても、刻一刻と変わる状況を慎重に見極め、対応してまいります。



横浜市  
市長  
林 文子

市民の皆様には引き続き、「こまめな手洗い」「咳エチケット」などの基本的な予防対策の徹底をはじめ、不要不急の外出や「密閉」「密集」「密接」という3条件が重なる感染リスクの高い場所を避け、正しい情報に基づいて冷静に行動いただきますようお願いいたします。市民の皆様一人おひとりの行動が、ご自身やご家族はもちろん、多くの人々の命を守り、社会を守ることに繋がります。

市民の皆様の安全・安心な暮らしと、事業者の皆様のご経済活動をお支えしていくために、国の緊急経済対策を踏まえた補正予算を編成するなど、市をあげて対策を進めてまいります。引き続き、ご理解・ご協力をお願いいたします。

#### 区役所の開庁時間

○平日 8時45分~17時 (祝日・休日・12月29日から1月3日を除く)。\*昼の時間帯はお待たせする時間が長くなる場合があります。  
○毎月第2・4土曜日9時~12時 (戸籍課・保険年金課・子ども家庭支援課の一部の業務)。

各種手続・窓口案内・市営交通の案内など (毎日 8時~21時)

横浜市コールセンター [callcenter@city.yokohama.jp](mailto:callcenter@city.yokohama.jp)

☎664-2525 FAX:664-2828

市政へのご提案は、「市民からの提案」と明記し、住所・氏名・年齢・電話番号を書いて区役所へ。

#### 横浜市データ

人口: 3,753,771人  
世帯数: 1,723,409世帯

(2020年4月1日現在)



ホームページから広報よこはま市版・各区版を閲覧できます。

広報よこはま



広報  
テレビ  
番組



tvk  
土 18:00~



ケーブル  
テレビ各局

広報  
ラジオ  
番組

YOKOHAMA My Choice! FM横浜 日 9:30~10:00  
横浜流儀 (ハマスチル) 文化放送 土 6:50~7:00

ようこそ横浜 ニッポン放送 火 10:47~10:52頃  
ホット横浜 ラジオ日本 木・金 16:30~16:35

季刊誌

横濱  
市役所市民情報センター、  
県内・都内の書店ほかで販売

# 新型コロナウイルス感染症(COVID-19)について

## 市内中小企業向けの特別経営相談窓口

新型コロナウイルス感染症の流行により、影響を受ける、またはその恐れがある市内中小企業を対象として、経済局金融課、公益財団法人横浜企業経営支援財団(IDEC横浜)および横浜市信用保証協会に、「特別経営相談窓口」を設置し、資金繰りや経営に関する相談を受け付けています。

### ●設置窓口

資金繰りや経営安定に関する相談 経済局金融課相談認定係 中区太田町2-23 横浜メディア・ビジネスセンター7階	受付時間 月～金曜 8時45分～17時	問合せ ☎662-6631 ☎651-3518
経営全般に関する相談 公益財団法人横浜企業経営支援財団(IDEC横浜) 中区太田町2-23 横浜メディア・ビジネスセンター7階	受付時間 月～金曜 9時～17時	問合せ ☎225-3711 ☎225-3738
信用保証に関する相談【横浜市信用保証協会】 本所 中区山下町22 山下町SSKビル10F 北部支所 港北区新横浜3-9-18 新横浜TECHビルB館6F 西部支所 西区北幸1-6-1 横浜ファーストビル7F 南部支所 港南区上大岡西1-6-1 ゆめおおおかオフィスタワー22F	受付時間 月～金曜 9時～17時20分	問合せ ☎662-6623 ☎661-0089 ☎470-5600 ☎470-7170 ☎319-5335 ☎319-5340 ☎844-6621 ☎845-0641

【問合せ】経済局金融課 ☎662-6631 ☎651-3518

## 新型コロナウイルス感染症に便乗した悪質商法などに注意してください

新型コロナウイルス感染症の感染拡大に関連した事例が報告されています。不審な点があると思ったときは、消費生活総合センターに相談してください。

### 事例

注文した覚えがないマスクが自宅に届いた。発送元にも心当たりがない。今のところ請求書は届いていないが、どのように対応したら良いか。

### 解説

請求書が届いていないので断言はできませんが、送り付け商法<sup>\*1</sup>の可能性があります。送り付け商法の場合は、商品を受け取った日から14日間<sup>\*2</sup>経過すれば処分が可能となりますが、しばらくは保管して様子を見て、請求書が届くことや、クレジットカードで決済されていないか確認をしてください。対応に困った場合は消費生活総合センターに相談してください。

- \*1 商品を一方的に送りつけ、消費者が受け取った以上、購入しなればならないと勘違いして支払うことを狙った商法。
- \*2 引取りを請求すれば7日間に短縮できますが、事業者電話番号等を知られてしまう可能性があります。

【問合せ】消費生活総合センター ☎845-6666 ☎845-7720

行政機関職員などをかたり、「水道管に新型コロナウイルスが付着しており、除去にはお金がかかる」などといった不審な電話・メール・訪問の事例が、他都市で報告されています。

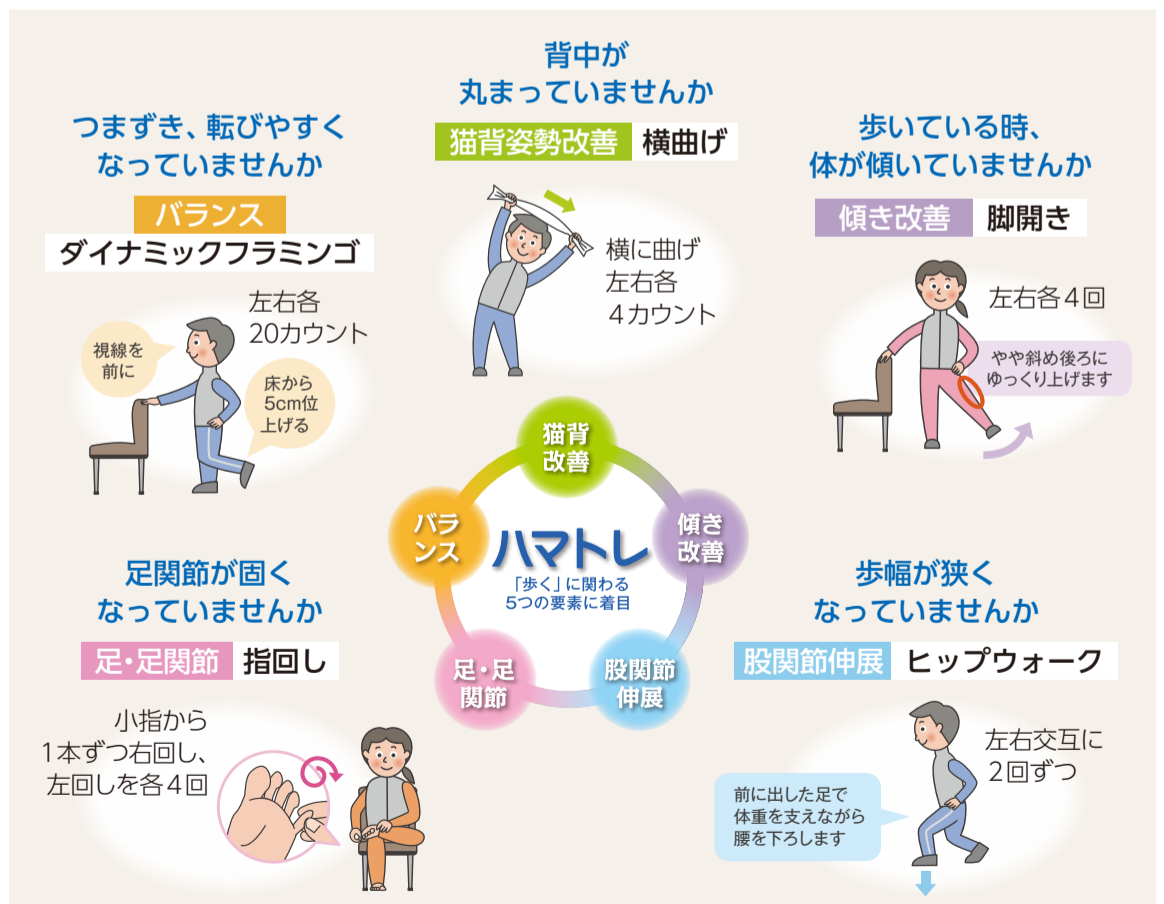
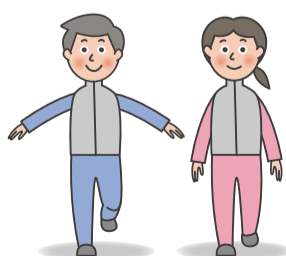
本市では、そのような連絡や訪問などをすることは一切ありません。また、事業者に委託することもありますので、注意してください。

【問合せ】  
水道局お客さまサービスセンター  
☎847-6262 ☎848-4281

## 自宅でもできる運動「ハマトレ」でからだを動かしましょう!

自宅で過ごす時間が長くなるこの時期、体力が落ちないように、家の中でも立ったり、歩いたりする時間を増やすことや、スクワットなどで足腰の筋肉を強める運動が大切です。

本市が開発した「ハマトレ」は、歩くことに大切な5つの要素に着目し、20種類の運動からなるオリジナルトレーニングです。自宅でもできるおすすめの運動「ハマトレ」を行ってみましょう。



1日約5分! 毎日自宅で気軽に続けたい人は、11種類の運動に絞って再編した「ハマトレ」体験編がおすすめです。

詳しくはホームページを確認してください。

横浜市 介護予防

検索



ハマトレ体験編動画

【問合せ】健康福祉局地域包括ケア推進課 ☎671-3464 ☎550-4096



## 感染拡大を防ぐためにしっかり予防しましょう

Jリーグ横浜FCは新型コロナウイルス感染症の感染拡大を防ぐため、さまざまな予防を行っています。今回、本市とJリーグ横浜FCは協働で、新型コロナウイルス感染症対策の一環として、手洗い・咳エチケット・食事などで気を付ける点について動画を制作しました。

動画では、横浜FCの選手たちが予防法などについて紹介しています。右の二次元コードから視聴してください。



### 三浦知良選手(11番 FW)からのメッセージ

新型コロナウイルスの感染拡大を防ぐために、横浜FCの選手達実践している予防法を伝えることで、少しでも皆さんの力になることができるとの思いから、この動画の制作につながりました。

正しい知識と予防法を実践して、最善を尽くすことが自分や大切な人を守ります。皆さんもできることから続けていきましょう。



## LINEで新型コロナウイルス感染症関連の最新情報を発信しています 本市LINE公式アカウントを開設しました！



本市のLINE公式アカウントを開設し、新型コロナウイルス感染症関連情報を発信しています。また、粗大ごみの申込みやごみの分別案内もLINEできるようになりました。ぜひ「友だち登録」して活用してください。

利用できるサービス

- ①新型コロナウイルス感染症関連情報
- ②粗大ごみの問合せや申込み
- ③ごみ分別案内
- ④ホームページへのリンク



「友だち登録」の方法

- 1 [ホーム]の[友だち追加]を選択
- 2 [QRコード]または[検索]を選択
- 3 QRコードを読み取るか、IDを入力して検索
- 4 [追加]を選択

LINE ID: @cityofyokohama  
※運用開始日より前に「友だち登録」をしても、サービスの利用はできません。

【問合せ】LINE公式アカウントに関して 市民局広報課 ☎671-2349 ☎661-2351  
LINEでの粗大ごみ申込みなどに関して 資源循環局業務課 ☎671-3815 ☎662-1225

## 5月14日～20日は「ギャンブル等依存症問題啓発週間」 ギャンブル等依存症について考えてみませんか？

競馬・競輪などの公営競技やぱちんこが原因で生活に支障が出ていませんか。それは、本人の意思の弱さや我慢不足が原因ではなく、ギャンブル等の依存症かもしれません。依存症は回復することができる「病気」です。自分自身や身近な人のギャンブル等の問題で悩んでいる人は、気軽に相談してください。

### ギャンブル等依存症チェックリスト

過去12か月であなたに当てはまる項目にチェックを入れてください。

- ギャンブル等で予定以上の金額・時間を費やしてしまったことがありますか
- あなたのギャンブル等を周囲の人から批判されたことがありますか
- お金を巡る口論は、主にあなたのギャンブル等に関することですか
- 自分のギャンブル等について罪悪感を感じたことがありますか
- ギャンブル等で負けているのに、勝っていると主張したことがありますか

2個以上当てはまる人は、ギャンブル等依存症の可能性がります\*

\* Lesieurらの研究結果(1987)をもとにRoomらが作成(1999)。日本語訳:こころの健康相談センター

#### 行政の相談窓口

#### 横浜市こころの健康相談センター(横浜市依存症相談拠点)

依存症個別相談(電話相談・面接相談(予約制))  
☎671-4408

【日時】月～金曜(祝休日除く) 8時45分～17時  
各区精神保健福祉相談(予約制)

詳しくは居住区の高齢・障害支援課へお問い合わせください。  
【日時】月～金曜(祝休日除く) 8時45分～17時

日々のストレスによる悩みなど  
こころの健康に関すること

#### こころの電話相談

【日時】月～金曜 17時～21時30分  
土・日曜・祝休日 8時45分～21時30分  
☎662-3522

相談時間は20分です。原則として継続相談は受けていません。

【問合せ】健康福祉局 こころの健康相談センター ☎671-4455 ☎662-3525

地域の絆を育み、住み続けたいまちに。

# 暮らしに寄り添う、自治会町内会

自治会町内会は、安心して快適な毎日を過ごせるように、地域のさまざまな団体と連携し、幅広い活動に取り組んでいます。



## 子育て 子育てにお悩みはありませんか

### 子育てサロン フリースペース ころころ(金沢区)

地域の人たちと子育て支援をしていると、町中で若いお母さんたちから声をかけてもらう機会がたくさんあります。自治会町内会と共に活動することで、より多くの方とのつながりが増えました。自治会町内会に加入することでできる新たな出会いは、子育て世代の方にとっても、とても有益なものだと思います。困りごとや相談事があった時、解決の糸口が見つかるかもしれません。



主任児童委員  
うらたに  
魚谷さん

自治会町内会と協力し、地域の人たちと共に子育てできる環境があります。



### おどりばひよこクラブ(戸塚区)

月に2回開催している子育て支援サークルを楽しみに参加される親子も多く、初めて参加のお母さんたちも、明るい表情になって帰られます。子育て支援サークルを運営する中で、急ぎ必要になった物品などを自治会町内会から借りる機会などもあり、地域の連携力の大切さを日々感じています。自治会町内会のイベントなどを通して、近所に顔見知りが多くなるなど、子育てをする中で大切な「地域の絆」が生まれますよ。



主任児童委員  
ひさの  
久野さん

## 防災 災害時、誰に助けを求めますか

災害が起きたとき、家族みんなが家にいるとは限りません。頼りになるのは顔見知りのご近所さんです。いざというときこそ、地域のつながりが力を発揮します。また、自治会町内会は、災害用の備蓄や防災訓練の実施など、災害時に地域で助け合えるよう備えています。



## 高齢者の見守り お近くに頼れる人はいますか

自治会町内会では、一人暮らしの高齢者の方の見守りを行い、日頃から関係づくりに取り組んでいます。また、ウォーキングや健康麻雀、グラウンドゴルフなど健康づくりにも取り組んでおり、そういったコミュニティでの交流が会員の楽しみのひとつになっています。



## 清掃・美化 きれいで住みよいまちにするために

公園など地域の施設が快適に利用できるよう清掃や草取りなど維持・管理に協力し、歩道など公共の場に花を植え、まちの美化をすすめています。また、ごみ集積所の管理を行い、きれいで住みよいまちづくりに取り組んでいます。



## 防犯 安全・安心なまちを守るために

放火や空き巣、ひったくりなどの犯罪を防ぐためにはその地域を見守る「目」が重要です。子どもの通学時の見守りや防犯パトロールなどを行い、安全・安心なまちを守っています。



自治会町内会への加入に関する  
問合せは居住区の地域振興課へ  
連絡してください

鶴見区	510-1687	保土ヶ谷区	334-6303	青葉区	978-2291
神奈川区	411-7087	旭区	954-6091	都筑区	948-2474
西区	320-8387	磯子区	750-2391	戸塚区	866-8412
中区	224-8131	金沢区	788-7802	栄区	894-8391
南区	341-1235	港北区	540-2235	泉区	800-2391
港南区	847-8391	緑区	930-2232	瀬谷区	367-5699



# はま情報

今月11日以降の、市や外郭団体などが主催・共催の事業を掲載しています

- ◆市の施設では、定期点検などのため、休業日を設けています。また、入館料・入園料などは変更になる可能性があります。
- ◆特に記載のないものは、無料・自由参加・締切日必着・はがき1枚に1人です。
- ◆**※要事項**とある場合は、行事名・郵便番号・住所・氏名(ふりがな)・電話番号・往復はがきの場合は返信面を明記してください。
- ◆各イベント等の終了時間は予定です。

**マークの説明** ㊟日時・期間 ㊞会場 ㊟費用 ㊟保育 ㊟申込み ㊟問合せ ㊟行事名 ㊟コース ㊟郵便番号・住所  
 ㊟氏名(ふりがな) ㊟電話 ㊟ファクス ㊟年齢 ㊟往復はがき ㊟はがき ㊟ホームページ

## 新型コロナウイルスの感染拡大防止のため、掲載中のイベント等は中止・延期となる場合がありますので、事前に問合せ先へご確認ください。

### お知らせ



#### 令和2年度 個人市民税・県民税の税額通知書等記載の留意事項

確定申告等の期限延長に伴い、3月17日以降の申告は、税額決定通知書(5月送付)・納税通知書(6月送付)には反映されない場合あり。後日、税額変更が決定の通知書を送付

㊟居住区の区役所税務課か**財政局税務課**(☎671-2253 ㊟641-2775)

#### 令和2年度 軽自動車税(種別割)の納期限

納税通知書は5月1日発送予定

㊟6月1日(月)

㊟居住区の区役所税務課か**財政局税務課**(☎671-2253 ㊟641-2775)

#### 市税はクレジットカードでも納付できます

スマートフォン電子決済アプリ利用も可。詳細は㊟で

㊟財政局徴収対策課(☎671-2255 ㊟641-2775)



#### 国民年金保険料 学生納付特例

前年所得が一定額以下の学生。継続希望者も手続を

㊟《申請書が送られてきた人》必要事項を記入等して郵送

《申請書が送られてこない人》在学証明書か学生証と年金手帳、印鑑を持参し、居住区の区役所保険年金課

㊟申込先か**健康福祉局保険年金課**(☎671-2418 ㊟664-0403)

#### 市有地の公募売却

価格等詳細は5月中旬から募集要領(区役所広報相談係で配布)か㊟で

㊟財政局取得処分課(☎671-2264 ㊟662-5369)

#### 勤労者貸付制度(自治体提携ローン)

生活資金などに。詳細はチラシ(区役所広報相談係で配布)か㊟で

㊟中央労働金庫横浜支店(☎661-5511 ㊟640-1131)か**経済局雇用労働課**(☎671-2341)

#### 市民活動保険

市内で活動するボランティアへの補償制度。事前の登録手続不要。詳細はリーフレット(区役所総務課で配布)か㊟で

㊟市民局地域活動推進課(☎671-3624 ㊟664-0734)

#### 親と子のつどいの広場 運営団体の募集説明会

詳細は5月11日から㊟で

㊟6月12日(金)10時～12時

㊟新市役所

㊟6か月～未就学児(予約制)

㊟6月5日まで

※保育希望者は5月25日までに申込みを

㊟子ども青少年局子育て支援課(☎671-4157 ㊟663-1925)

#### 人権擁護委員による特設相談

差別やいじめ等に対応

㊟6月1日(月)12時30分～17時

㊟健康福祉総合センター

㊟横浜地方法務局(☎641-7926)か**市民局人権課**(☎671-2718 ㊟681-5453)

#### がん患者のための就労相談

がん患者と家族。社会保険労務士が対応

㊟第4金曜13時～17時

㊟会場のしごと支援センター(☎681-6512 ㊟641-9775)

㊟申込先か**経済局雇用労働課**(☎671-2341)

#### 市立図書館の休館

全館=5月6日(水)まで臨時休館

瀬谷・都筑・鶴見=5月26日(火)～28日(木)

旭・神奈川・港南・中=6月9日(火)～11日(木)

㊟中央図書館(☎262-7334 ㊟262-0052)

#### 環境アセスメント図書縦覧

現市庁舎街区活用事業 環境影響評価方法書

意見書の提出は問合せ先へ

㊟5月15日(金)～6月29日(月)(予定)

㊟問合せ先、中区役所企画調整係、西区役所広報相談係

㊟環境創造局環境影響評価課(☎671-2495 ㊟663-7831)



### 募集



#### 市立学校教員

㊟試験日=7月12日(日)

㊟5月15日までに㊟で

㊟教育委員会教職員人事課(☎671-3246 ㊟681-1413)

#### よこはま教師塾アイ・カレッジの塾生

選考。詳細は募集要項(区役所広報相談係で配布。㊟から入手)で

㊟6月30日まで

▷説明会 5月26日(火)・6月3日(水)・26日(金)18時、問合せ先で開催

㊟教育委員会教職員育成課(☎411-0516 ㊟411-0533)

#### ヨコハマ・りびいん 空家待ち登録者

ファミリー向け賃貸住宅。詳細は問合せを。先着順受付の空家もあり

㊟5月14日～28日

㊟ジェイエーアメニティーハウス(☎435-9419 ㊟435-9418)か**建築局住宅政策課**(☎671-4121)

#### 高齢者向け優良賃貸住宅 空家待ち登録者

市認定の民間住宅。60歳以上。緑区1物件。詳細は問合せを

㊟5月14日～28日

㊟ジェイエーアメニティーハウス(☎435-9419 ㊟435-9418)か**建築局住宅政策課**(☎671-4121)

#### 太陽光発電設備の共同購入者

詳細は㊟で

㊟6月3日まで

㊟県産業労働局エネルギー課(☎210-4090 ㊟210-8845)か**温暖化対策統括本部調整課**(☎671-2623)

### 福祉・高齢

#### 成人用肺炎球菌ワクチン予防接種

対象年齢の人へ6月下旬に案内等を送付。詳細は問合せを

㊟7月1日～2021年3月31日

㊟協力医療機関

㊟3,000円(市民税非課税世帯・生活保護受給者等は自己負担免除)

㊟予防接種コールセンター(☎330-8561 ㊟664-7296)

#### ラポール美術展 作品募集

障害のある人が団体、2点まで。詳細

は申込書(問合せ先で配布。㊟から入手)で

㊟8月31日まで

㊟横浜ラポール(☎475-2055 ㊟475-2053)

#### 障害者パソコン講習会

①iPad入門  
 ②ワードスキルアップ  
 ③エクセルスキルアップ

15歳以上(中学生除く)の肢体・内部・精神・聴覚等障害者、各抽選8人。①初心者②③基礎受講者等

㊟各13時～16時、全2回

①6月16日(火)・17日(水)  
 ②6月23日(火)・24日(水)  
 ③6月25日(木)・26日(金)

㊟横浜ラポール

㊟①1,930円  
 ②③500円

㊟5月20日までに㊟に**※要事項**㊟㊟㊟㊟障害名・等級、手話・筆記通訳希望、介助・車いす利用の有無を書いて、**障害者社会参加推進センター**(〒222-0035港北区鳥山町1752、☎475-2060 ㊟475-2064)

㊟申込先か**健康福祉局障害自立支援課**(☎671-3602)



#### 中央職業訓練校 7月生募集

①パソコン実務科  
 ②OA経理科(初級)、医療・介護事務OA科

離職中の求職者(ひとり親家庭の親、生活保護受給者の優先枠あり)、各科選考20人。費用等詳細は5月8日から申込書(ハローワークで配布)か㊟で

㊟①7月～9月  
 ②8月～11月

㊟6月17日まで

▷説明会 6月2日(火)10時・14時、問合せ先で開催

㊟会場の中央職業訓練校(☎664-6825 ㊟664-2081)

### 講演・講座

#### 訪問看護入門研修

看護師免許所持者、選考30人。詳細は問合せか㊟で

㊟7月14日(火)・15日(水)、全2回

㊟5月25日まで

㊟会場の看護協会(☎263-2933 ㊟263-2905)か**健康福祉局高齢在宅支援課**(☎671-4129)

## 新型コロナウイルスの感染拡大防止のため、 掲載中のイベント等は中止・延期となる場合がありますので、事前に問合せ先へご確認ください。

**認知症サポーター養成講座**  
当日先着34人。詳細は☎で  
📅5月13日(水)18時～20時  
📍会場の**寿町健康福祉交流センター**  
(☎662-0503 ☎662-0238)

**障害者パソコンボランティア養成講座**  
15歳以上(中学生除く)、先着8人。詳細は申込書(☎から入手)で  
📅7月21日(火)・22日(水)10時～16時、全2回  
📍横浜ラポール  
¥1,000円  
📅5月11日から  
📍**障害者社会参加推進センター**(☎475-2060 ☎475-2064)か**健康福祉局障害自立支援課**(☎671-3602)

**パソコン講習**  
①初めてのパソコン  
②初めてのワード  
50歳以上、各抽選18人  
📅各コース火・水曜の13時30分～16時、全2回  
①6月9・10日、7月14・15日  
②6月16・17日、7月21・22日  
¥3,700円  
📅5月21日までに☎で会場の**シルバー人材センター**(☎847-1800 ☎847-1716)

**パソコン講習**  
①初めてのパソコン  
②初めてのワード  
50歳以上、各抽選18人  
📅各コース火・水曜の13時30分～16時、全2回  
①6月9・10日、7月14・15日  
②6月16・17日、7月21・22日  
¥3,700円  
📅5月21日までに☎で会場の**シルバー人材センター**(☎847-1800 ☎847-1716)

### 催し

**「横浜のおいしい水」検定**  
①3級(通信試験)  
②1・2級(会場試験)  
詳細は5月7日から申込書(区役所広報相談係で配布。☎から入手)で  
📅②6月21日(日)  
📍②西公会堂  
📅①7月31日まで  
②5月29日まで  
📍**水道局計画課**(☎633-0180 ☎663-8820)



**マンション管理組合サポートセンター交流会**  
分譲マンションの居住者、当日先着15人。意見交換で諸問題を解決。詳細は☎で  
📅原則、毎月第1日曜9時30分～11時30分  
📍地区センターほか  
📍**マンション管理組合サポートセンター**(☎☎663-5459)か**建築局住宅再生課**(☎671-2954)

**親子風力発電所見学会**  
小・中学生と保護者、抽選各50人。詳細は5月8日から☎で  
📅6月13日(土)9時～11時・11時～13時  
📍ハマウイングと三菱みなとみらい技術館  
📅5月22日まで  
📍**環境創造局環境エネルギー課**(☎671-2681 ☎550-3925)

**セーリング体験**  
小学3年生以上(小学生は保護者同伴)、各抽選5組10人。詳細は☎で  
📅6月13日(土)・21日(日)9時30分～12時・12時30分～15時  
📍八景島マリーナ  
📅5月22日まで  
📍**横浜港振興協会**(☎671-7241 ☎671-7350)

**市民クルーズ**  
①**につぼん丸** 奄美・天草・四万十  
②**飛鳥II** 鳥羽  
各抽選。①30室。横浜港発着②15室。横浜港発大阪港着。詳細はチラシ(区役所広報相談係で配布)か☎で  
📅①7月10日(金)～15日(水)②7月29日(水)～31日(金)  
¥大人1人  
①206,550円～  
②116,100円～  
📅**取扱旅行会社**。5月29日まで  
📍**港湾局客船事業推進課**(☎671-7272 ☎201-8983)

### 施設

**みなとみらいホール**  
☎682-2000 ☎682-2023  
①**三浦はつみ オルガン・リサイタル**  
②**ココハマ・コーラルフェスト出演合唱団募集**  
②抽選105団体。詳細は☎で  
📅①11月18日(水)19時～20時45分  
②12月4日(金)～6日(日)  
¥①2,500円、6月1日から☎か☎で  
②1団体5,000円と1人1,500円  
📅②6月15日まで  
📍**事務局**(和田☎080-5979-4580)

**関内ホール**  
☎662-8411 ☎662-2050

**陽だまりコンサート**  
3歳以下入場不可  
📅8月21日(金)13時30分～15時30分  
¥1,000円、5月22日から☎か☎で

**横浜能楽堂**  
☎263-3055 ☎263-3031

**横浜能楽堂普及公演**  
能「舍利」、狂言「附子」  
📅8月2日(日)14時～16時10分  
¥3,000円～4,000円、5月23日12時から☎か☎で

**にぎわい座**  
☎231-2515 ☎231-4545

①**林家正蔵独演会**  
②**柳亭市馬独演会**  
③**タブレット純と岡大介 ごきげん歌謡ショー**  
📅①8月12日(水)14時～16時  
②8月15日(土)14時～16時  
③8月23日(日)14時～15時30分  
¥2,600円～3,200円、6月1日から☎か☎で

**消費生活総合センター**  
☎845-5640 ☎845-7720

**教室「加速するキャッシュレス決済の行方」**  
各当日先着。  
①200人②150人  
📅①6月10日(水)  
13時30分～15時30分



②6月25日(木)  
14時30分～16時30分  
📍①**旭公会堂**  
②**磯子区民文化センター**

**開港資料館**  
☎201-2100 ☎201-2102

**展示**  
「**コスモポリタンたちの足跡**」  
📅7月12日(日)まで  
¥200円

**ユーラシア文化館**  
☎663-2424 ☎663-2453

**展示**  
「**ししまの大和へ**」  
📅7月5日(日)まで  
¥500円

**帆船日本丸**  
☎221-0280 ☎221-0277

①**総帆展帆**  
②**親子展帆**  
②小・中学生と保護者、各当日先着60人  
📅5月17日(日)・31日(日)。荒天中止  
①10時30分から帆を広げ、16時までにてたむ  
②13時30分～14時  
¥②400円、小・中学生は200円

**「広報よこはま」  
点字版・録音版の郵送**

視覚に障害がある人に、「広報よこはま」市版の点字版・デージー版・録音版、各区版のデージー版・録音版を毎月郵送しています。ご希望の方は、住所・氏名・電話番号・希望するものを、市民局広報課までご連絡ください。

**☎市民局広報課**  
☎671-2332 ☎661-2351

## 2020年度版「暮らしのガイド」配布中 季刊誌「横浜」春号

新しく横浜市民になった人にもわかりやすい、暮らしのコンテンツが充実。子育てや福祉、施設ガイドなどの行政情報を紹介しています。表紙には、昨秋新たな横浜港の名所としてオープンした、新港ふ頭客船ターミナル(横浜ハンマーヘッド)を掲載しています。市役所、区役所をはじめ、市内451か所で配布しています。また、ホームページでは、PDF版も掲載しています。

**【配布場所】**各区役所、市民情報センターなど  
二次元コードから、電子ブック版も見ることができます。  
**横浜市 暮らしのガイド** **検索**



### 横浜に路面電車があった頃

48年前まで横浜の街を走っていた路面電車。その頃の風景を、街の写真、当時の運転手や車掌の話などを交えてお届けします。県内・都内の書店ほかで販売中です。富士山マガジンサービス(オンライン書店)では、バックナンバーも取り扱っています。





## 高齢者施設・住まいの相談センター

### 高齢者の施設や住まいの相談窓口

専門の相談員が、窓口や電話で個別・具体的な相談や、施設の基本情報・入所待ち状況など、さまざまな情報を提供しています。

**【住所】** 港南区上大岡西1-6-1ゆめおおおかオフィスタワー 10階  
☎342-8866 ㊟840-5816

**【受付時間】** 9時～17時(土・日曜・祝休日、年末年始を除く) 予約優先

**【提供する施設情報】** 特別養護老人ホーム、介護老人保健施設、グループホーム、有料老人ホームなど

### 2019年4月から 出張相談

相談窓口がある港南区以外の17区でも、毎月1回出張相談を開催しています。会場や申込方法など、詳しくは「高齢者施設・住まいの相談センター」に確認してください。

### 「施設のコンシェルジュ」から 各種サービスのご案内

特別養護老人ホームの入所申込者に、「施設のコンシェルジュ」から電話などで、一人ひとりの状況に適した施設や住まいを案内しています。



新型コロナウイルス感染拡大防止のため、当面の間相談は電話のみで行っております。

また出張相談に関しましては、実施を見合わせています。再開時期などにつきましては、「高齢者施設・住まいの相談センター」に確認してください。

### 「高齢者施設・住まいの相談センター」とは…

特別養護老人ホームって  
どうやって選べばいいの？

特別養護老人ホーム  
以外で介護を  
受けられる施設ってある？

医療的ケアを受けら  
れる施設ってある？



自分の老後、両親のことなど、  
一度に全部の施設・介護について聞きたい！  
そんな疑問を相談できる場所です。

【問合せ】健康福祉局高齢施設課 ☎671-3923 ㊟641-6408

## 介護職員初任者研修・入門的研修 受講生募集

研修修了後、市内の介護事業所などへの就業支援をします。

**【応募条件】** 介護分野に関心があり、介護事業所などへの就職を希望する人

**【定員】** 選考各40人。令和2年度中に介護職員初任者研修(3回)および入門的研修(2回)を開講

**【第1期募集期間】** 5月25日(月)～6月12日(金) 必着

### 【第1期研修期間】

▶介護職員初任者研修  
7月2日(木)～9月4日(金)(全16日)

▶入門的研修  
6月19日(金)～7月3日(金)(全5日)

※第2期以降の日程については、ホームページに掲載予定です。



**【研修場所】** 藤仁館医療福祉カ  
レッジ 横浜校

**【費用】** 無料(交通費などの自己  
負担あり)

**【申込方法】** ホームページまた  
は電話で問合せ先へ

※興味のある人は、まずは電話をください。説明会や個別面接について案内します。

※本研修は、市からの業務委託により実施しています。



シグマスタッフ 教育 横浜



【問合せ】研修について  
この記事に関して 株式会社シグマスタッフ ☎548-6494(月～金曜9時～17時30分(土・日曜・祝休日除く))  
健康福祉局高齢健康福祉課 ☎671-2406 ㊟550-3613

道路局からのお知らせ

# 高齢者向けに国のサポカー補助金制度が始まっています

新車購入で最大10万円、後付装置の取付けで最大4万円の補助



衝突被害軽減ブレーキ、ペダル踏み間違い時急発進抑制装置などを搭載した安全運転サポート車(サポカー)は、交通事故の防止や被害の軽減に役立つものとして、高齢運転者に推奨されています。より安全な自動車利用のために、補助金制度を活用し、サポカーの購入や後付装置の取付けをしましょう。

なお、補助金は国の予算がなくなり次第終了となります。

**【対象者】**65歳以上の高齢運転者および65歳以上の高齢運転者を雇用する事業者

**【申請方法、対象車種など】**サポカー補助金の窓口である次世代自動車振興センターのホームページを確認してください。

次世代自動車振興センター ☎0570-05-8850

サポカー 振興センター [検索](#)

## ■サポカーの購入

補助内容	新車(2019年12月23日以降に新規登録)		中古車(2020年3月9日以降に登録)
	登録車(軽自動車以外)	軽自動車	
衝突被害軽減ブレーキ(対歩行者)、ペダル踏み間違い時急発進抑制装置の両方を搭載	10万円	7万円	4万円
衝突被害軽減ブレーキ(対歩行者)のみの搭載	6万円	3万円	2万円

## ■後付装置の取付け

ペダル踏み間違い時急発進抑制装置の取付け(2020年3月9日以降に取付け)	障害物検知機能付	4万円
	障害物検知機能なし	2万円

※サポカーなどの安全運転支援機能は、条件により作動しない場合もあります。装置の機能を過信せず、安全運転を心がけましょう。

# 自転車保険に入りましょう!

神奈川県条例により、自転車保険への加入が義務付けられています。9,521万円の高額賠償事例も発生していますので、自転車に乗る人は必ず保険に入りましょう。保険料は年間1,500円程度から加入できます。

※保険料および補償内容は保険会社により異なります。本市ホームページに連携事業者による自転車保険一覧を掲載しています。

※火災保険やクルマの保険の特約で付帯していることもあります。



自転車保険 横浜市 [検索](#)

【問合せ】道路局交通安全・自転車政策課 ☎671-2323 ☎663-6868

# 子どものこと 配偶者などのこと ひとりで抱え込まずに相談を

親子関係や配偶者などとの関係で、悩んでいること、心配なことがあったら、各区役所または右の相談先へ連絡をしてください。子ども本人からの相談や、周囲で見守る地域の人からの相談も受け付けています。



子どもとの関係についての相談

**児童相談所** 月～金曜(祝休日、年末年始除く)8時45分～17時

中央児童相談所 ☎260-6510(神奈川区・鶴見区・中区・西区・南区)

西部児童相談所 ☎331-5471(旭区・泉区・瀬谷区・保土ケ谷区)

南部児童相談所 ☎831-4735(磯子区・金沢区・港南区・栄区・戸塚区)

北部児童相談所 ☎948-2441(青葉区・港北区・都筑区・緑区)

**よこはま子ども虐待ホットライン**

☎0120-805-240(毎日24時間)

配偶者やパートナーからの暴力の相談

**市DV相談支援センター**

☎671-4275 月～金曜(祝休日、年末年始除く)9時30分～16時30分

☎865-2040 月～金曜 9時30分～20時

土・日曜・祝休日 9時30分～16時(第4木曜・年末年始除く)

【問合せ】子ども青少年局子ども家庭課 ☎671-4288 ☎681-0925